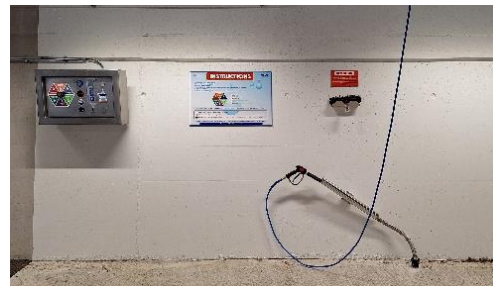


Nouveau à Hérémence Station de lavage

La commune d'Hérémence, en collaboration avec la Société Steval SA à Saillon, a le plaisir de vous informer qu'une station de lavage de véhicules a été installée dans le nouveau parking couvert "Zóók Rósó" à l'entrée nord d'Hérémence.



Ce nouveau service est maintenant en fonction et à disposition du public, tous les jours, 24h/24h.

Différentes possibilités de paiement sont proposées pour le lavage :

- au moyen de pièces de monnaie
- au moyen de jetons - à acheter auprès de l'administration communale
- au moyen d'un badge rechargeable - à se procurer et à recharger auprès de l'administration communale

Heures d'ouverture des guichets de l'administration communale :

lundi	14h00 - 17h00
mardi	14h00 - 18h00
jeudi	14h00 - 17h00
vendredi	14h00 - 17h00

Avec nos meilleures salutations.

décembre 2024

Rue de l'Eglise 14 - Case postale 16 - CH-1987-Hérémence
T +41 (0)27 282 50 20 - F +41 (0)27 282 50 21
commune@heremence.ch - www.heremence.ch

L'Administration communale